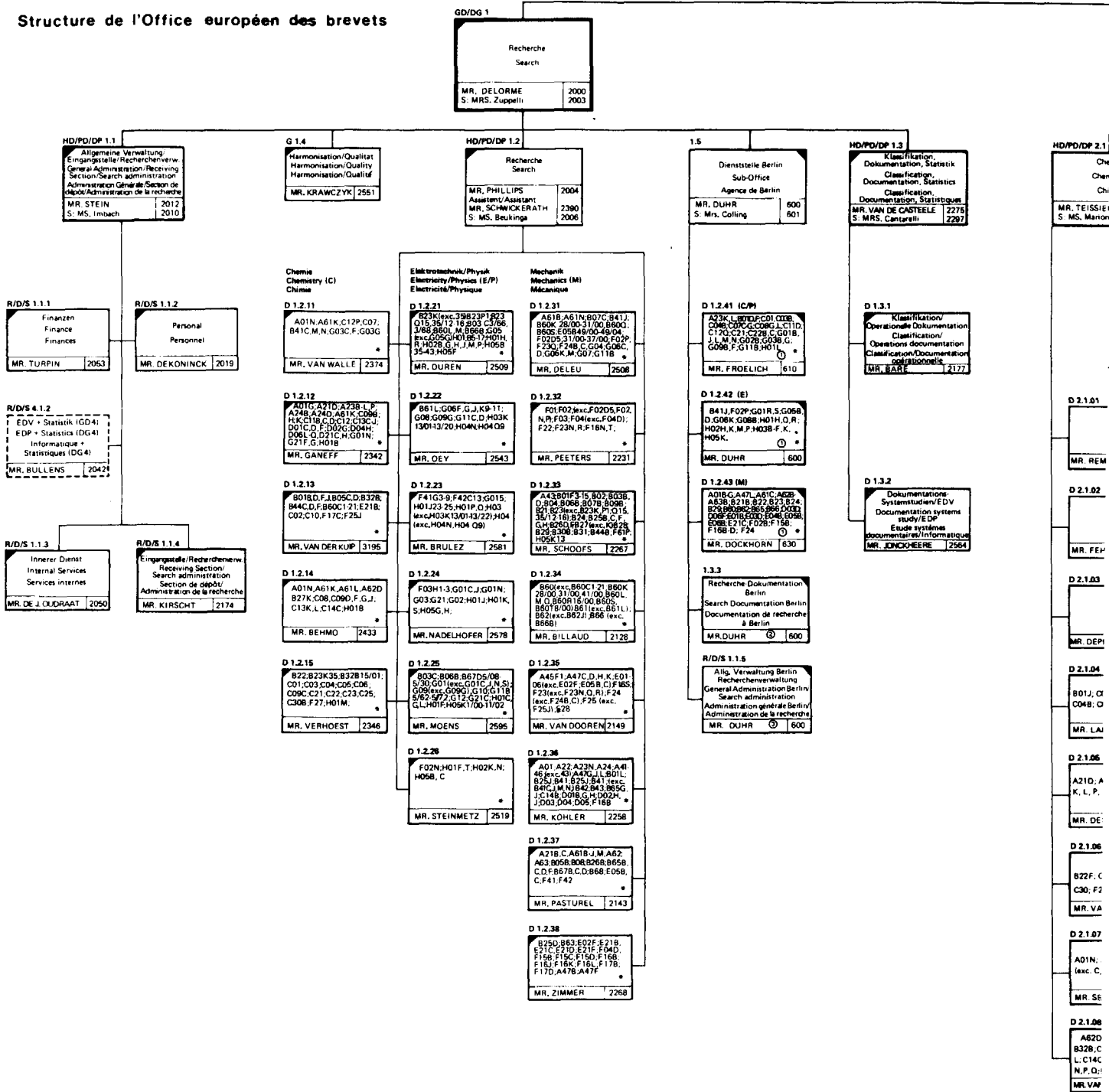


**Die Organisationsstruktur  
des Europäischen Patentamts**

**The organisational structure of the  
European Patent Office**

**Structure de l'Office européen des brevets**



**Legende / Legend / Légende**

Die jeweiligen Felder rechts unten beinhalten die internen Telefonnummern.  
The respective internal telephone numbers are indicated in the bottom right-hand corner.  
Les numéros de téléphone interne correspondant figurent en bas de chaque case à droite.

Die Abkürzungen bedeuten: Abbreviations stand for: Les abréviations signifient:

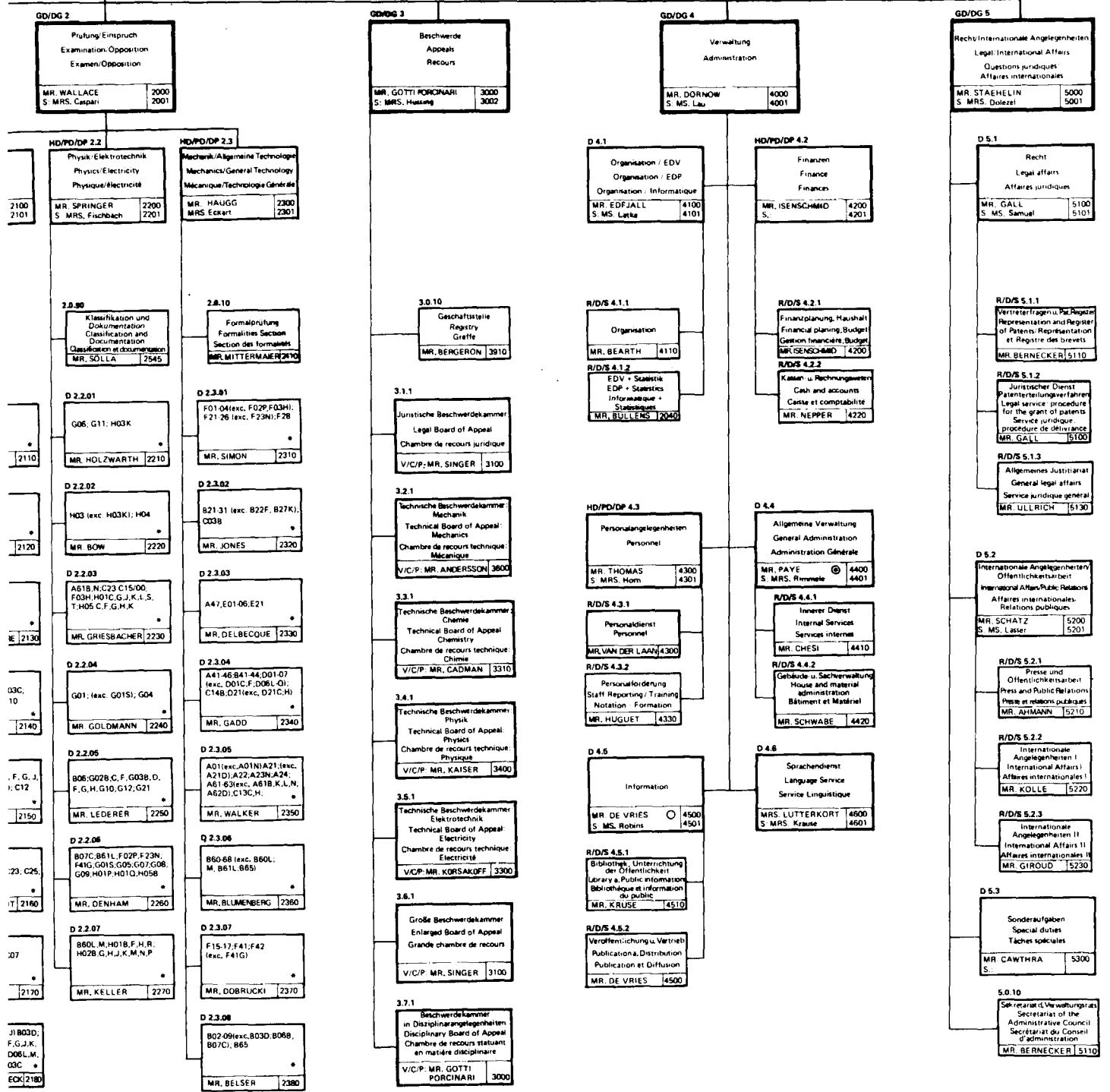
GD: Generaldirektion DG: Directorate General DG: Direction Générale  
 HD: Hauptdirektion PD: Principal Directorate OP: Direction Principale  
 D: Direktorat D: Directorate D: Directorate  
 G: Gruppe G: Group G: Groupe  
 R: Referat D: Département S: Service  
 S: Sekretariat S: Secretariat S: Secrétaire

\* Technische Fachgebiete nach IPK (IPK = Internationale Patentklassifikation)  
 \* Technical Fields according to IPC (IPC = International Patent Classification)  
 \* Domaines techniques selon la CIB (CIB = Classification internationale des brevets)

☐ - Standort München ☐ - Standort Den Haag  
 - Place of employment Munich - Place of employment The Hague  
 - Siège de Munich - Département de La Haye

☐ - Standort Berlin V: Vorsitzender ☉ funktionell zu 1,2  
 - Place of employment Berlin C: Chairman ☉ subsidiary to 1,3  
 - Agence de Berlin P: Président ☉ attaché à 1,1

Präsident President Président	
MR. VAN BENTHEM	1000
Assistant/Assistant MR. FACER	
S. MS. Bleeker	1001-1003



Ad interim mit Aufgaben im Finanzbereich betraut / Performs ad interim duties in Finance Department / Intérim fonctions "Finances"

Ad interim auch mit der Leitung Dir. 4.4 betraut / Ad interim also in charge of Dir. 4.4 / Dirige également par intérim le D 4.4