

Anhang zur Mitteilung des Europäischen Patentamts vom 6. Februar 2012 über Recherchen- und Prüfungsgebühren

Die Diagramme auf den folgenden Seiten geben einen Überblick über Standardfälle bei der Zahlung von Recherchen- und Prüfungsgebühren. Sie sind im Zusammenhang mit den ausführlichen Erläuterungen in der Mitteilung zu sehen, auf die in den unten angegebenen Fußnoten zu den Diagrammen verwiesen wird.

- ¹ Siehe Mitteilung, Nr. 2.
² Siehe Mitteilung, Nr. 1.
³ Mit Stellungnahme nach Regel 62 (1) EPÜ (siehe Mitteilung, Nr. 1), sofern nicht eine Mitteilung nach Regel 71 (1) oder (3) EPÜ erlassen werden kann (siehe Mitteilung, Fußnoten 2, 3).
⁴ Siehe Mitteilung, Nrn. 2 und 3 a) und b).
⁵ Siehe Mitteilung, Nr. 4.
⁶ Siehe Mitteilung, Nrn. 2 und 3 d).
⁷ Siehe Mitteilung, Nrn. 2 und 3 e).
⁸ Siehe Mitteilung, Nrn. 1 und 3 a).
⁹ Siehe Mitteilung, Nrn. 1 und 3 c).
¹⁰ Siehe Mitteilung, Nrn. 1 und 3 d).
¹¹ Siehe Mitteilung, Nrn. 1 und 3 e).

Annex to the notice from the European Patent Office dated 6 February 2012 concerning search and examination fees

The diagrams on the following pages provide an overview of standard cases for the payment of search and examination fees. They are for use in conjunction with the detailed explanations given in the notice, to which reference is made in the footnotes to the diagrams (see below).

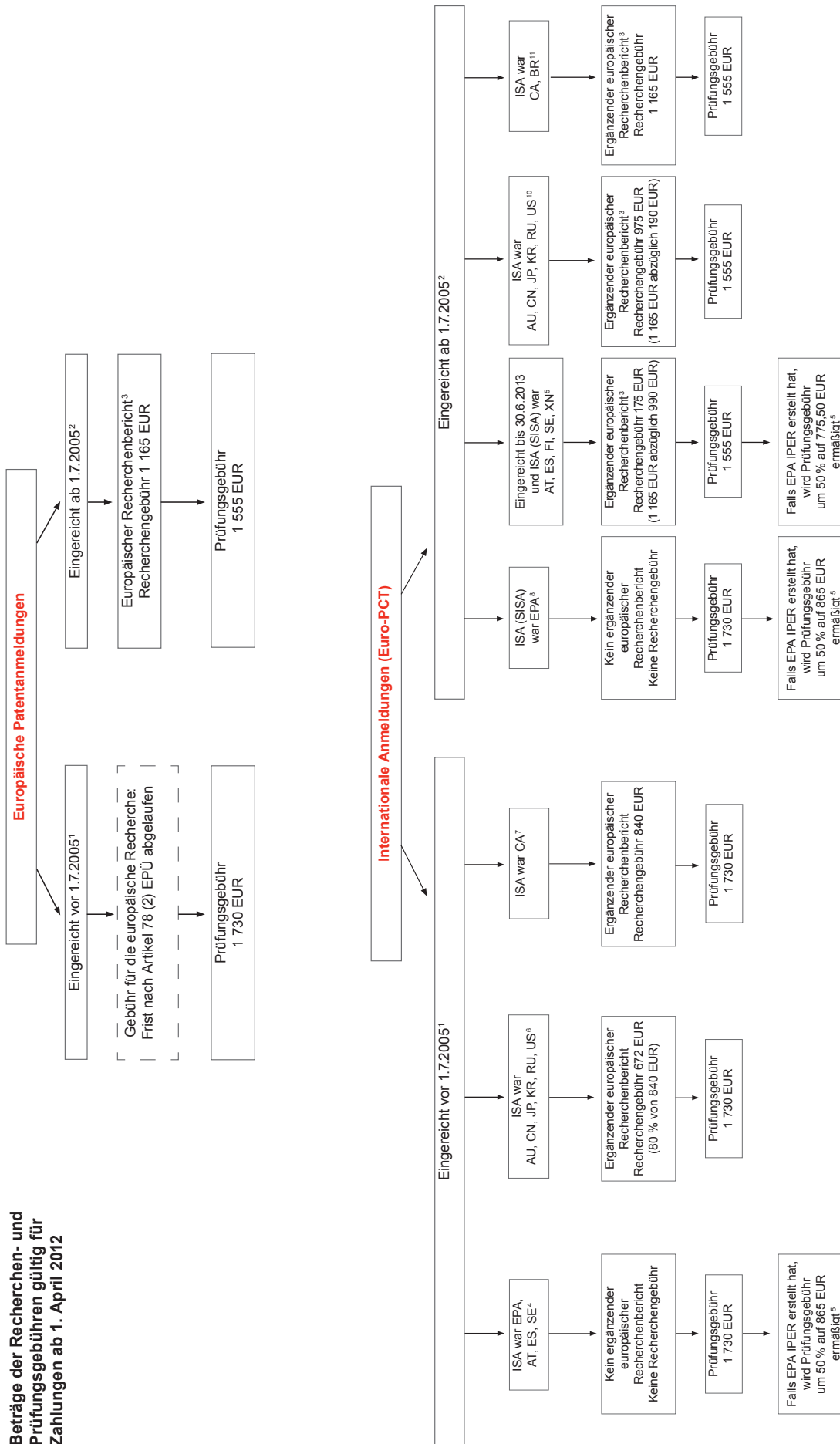
- ¹ Cf. notice, point 2.
² Cf. notice, point 1.
³ With opinion under Rule 62(1) EPC, cf. notice point 1, unless communication under Rule 71(1) or (3) EPC can be issued, cf. notice, footnotes 2, 3.
⁴ Cf. notice, points 2, 3(a) and (b).
⁵ Cf. notice, point 4.
⁶ Cf. notice, points 2 and 3(d).
⁷ Cf. notice, points 2 and 3(e).
⁸ Cf. notice, points 1 and 3(a).
⁹ Cf. notice, points 1 and 3(c).
¹⁰ Cf. notice, points 1 and 3(d).
¹¹ Cf. notice, points 1 and 3(e).

Annexe au Communiqué de l'Office européen des brevets en date du 6 février 2012, relatif aux taxes de recherche et d'examen

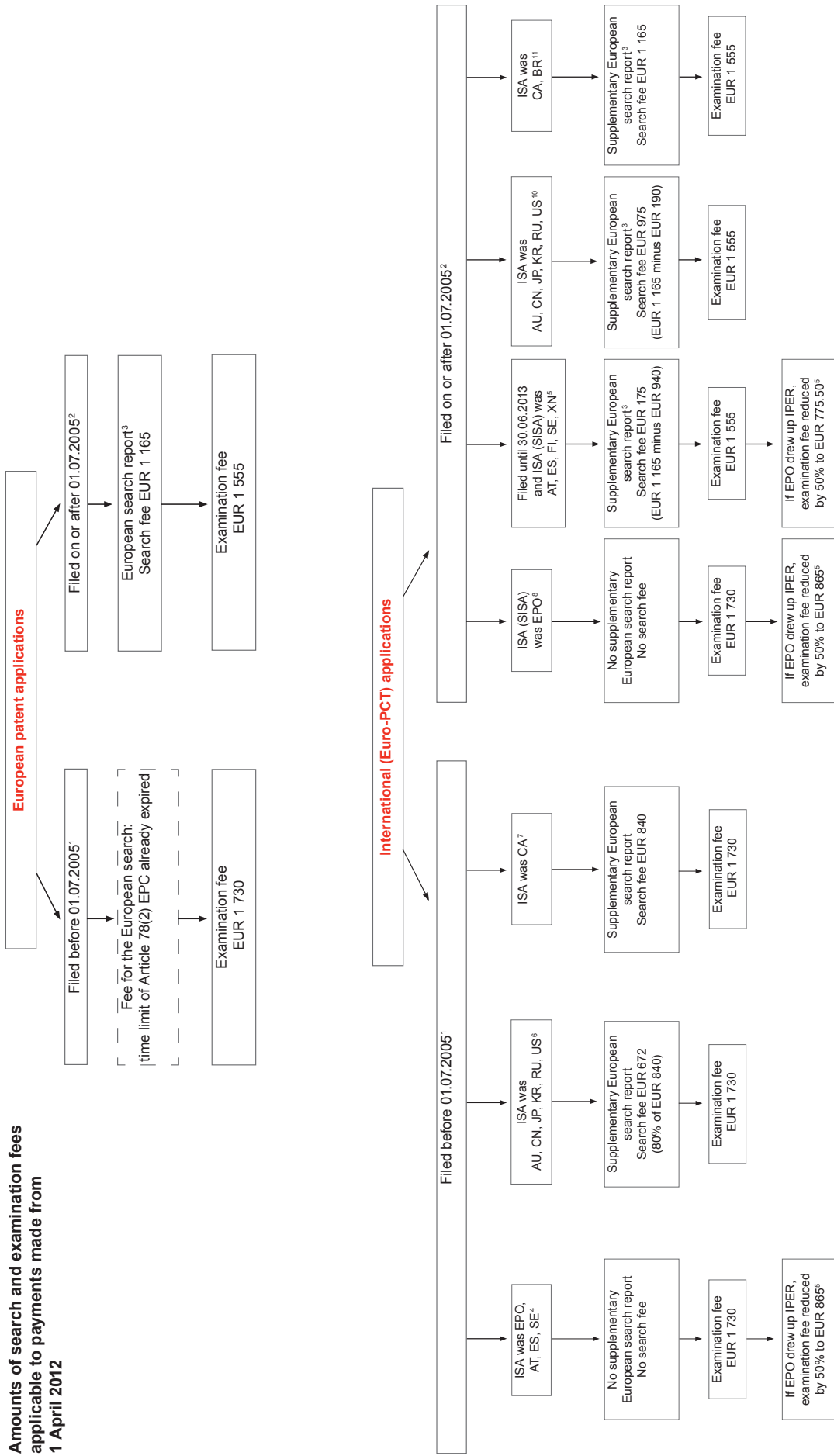
Les diagrammes reproduits sur les pages suivantes donnent un aperçu de cas type en ce qui concerne le paiement des taxes de recherche et d'examen. Ils sont à utiliser en complément des explications détaillées contenues dans le Communiqué, auquel il est fait référence dans les notes afférentes aux diagrammes (cf. ci-dessous).

- ¹ Cf. Communiqué, point 2.
² Cf. Communiqué, point 1.
³ Comprenant l'avis au titre de la règle 62 (1) CBE (cf. Communiqué, point 1), à moins qu'une notification ne puisse être émise au titre de la règle 71 (1) ou (3) CBE (cf. Communiqué, notes de bas de page n° 2 et 3).
⁴ Cf. Communiqué, points 2 et 3a), b).
⁵ Cf. Communiqué, point 4.
⁶ Cf. Communiqué, points 2 et 3d).
⁷ Cf. Communiqué, points 2 et 3e).
⁸ Cf. Communiqué, points 1 et 3a).
⁹ Cf. Communiqué, points 1 et 3c).
¹⁰ Cf. Communiqué, points 1 et 3d).
¹¹ Cf. Communiqué, points 1 et 3e).

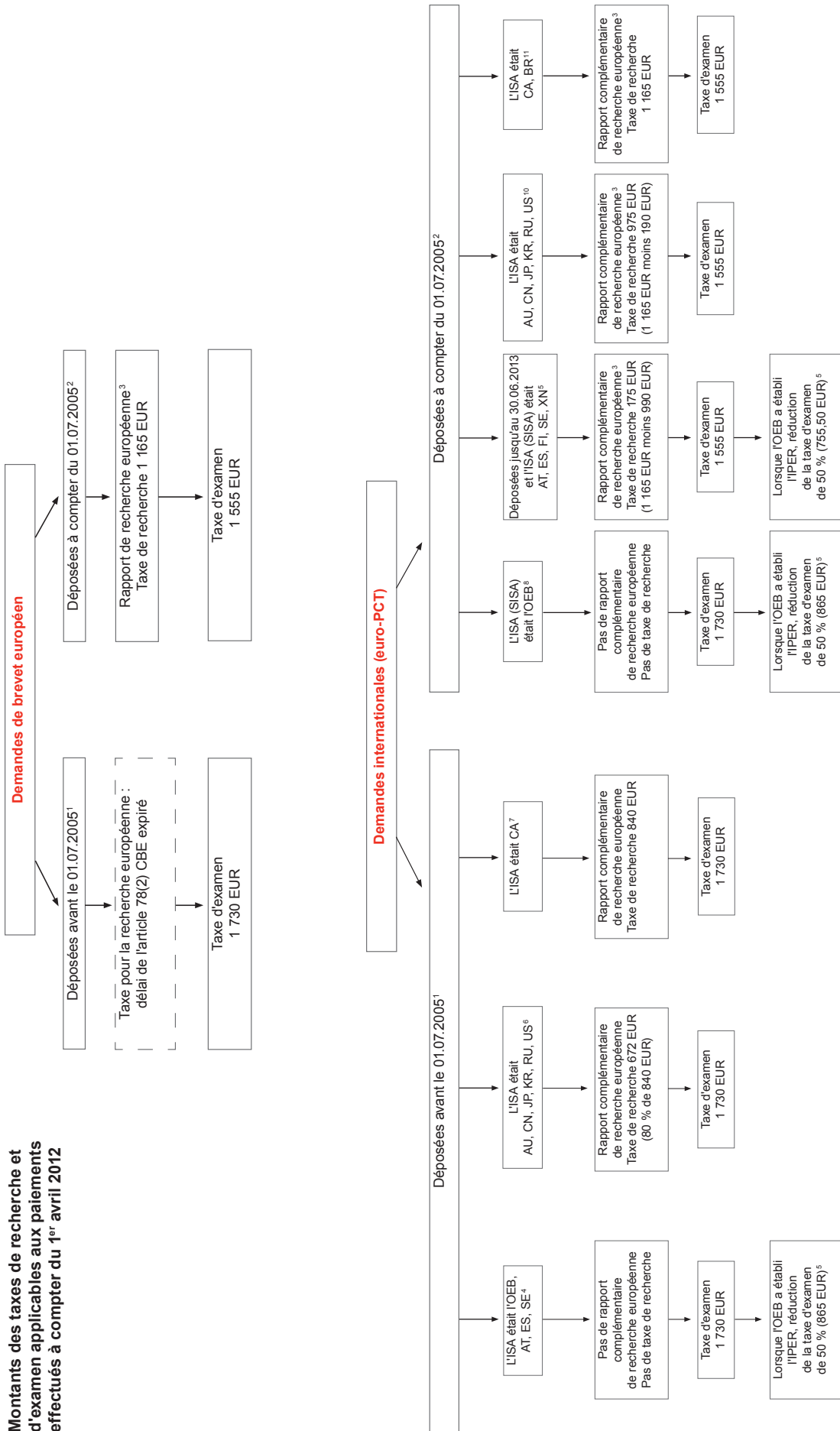
Beträge der Recherchen- und Prüfungsgebühren gültig für Zahlungen ab 1. April 2012



Amounts of search and examination fees applicable to payments made from 1 April 2012



Montants des taxes de recherche et d'examen applicables aux paiements effectués à compter du 1^{er} avril 2012



	Abkürzungen	Abbreviations	Abréviations
AT	Österreichisches Patentamt	Austrian Patent Office	Office autrichien des brevets
AU	Australisches Patentamt	Australian Patent Office	Office australien des brevets
BR	Brasilianisches Nationales Institut für gewerblichen Rechtsschutz	Brazilian National Institute of Industrial Property	Institut national brésilien de la propriété industrielle
CA	Kanadisches Amt für geistiges Eigentum	Canadian Intellectual Property Office	Office de la propriété intellectuelle du Canada
CN	Staatliches Amt für geistiges Eigentum der Volksrepublik China (SIPO)	State Intellectual Property Office of the People's Republic of China (SIPO)	Office d'Etat de la propriété intellectuelle de la République populaire de Chine (SIPO)
EPA/EPO/OEB	Europäisches Patentamt	European Patent Office	Office européen des brevets
ES	Spanisches Patent- und Markenamt	Spanish Patent and Trademark Office	Office espagnol des brevets et des marques
FI	Nationales Patent- und Registrieramt Finnlands	National Board of Patents and Registration of Finland	Office national des brevets et de l'enregistrement de la Finlande
IPER	Internationaler vorläufiger Prüfungsbericht	International preliminary examination report	Rapport d'examen préliminaire international
ISA	Internationale Recherchenbehörde	International Searching Authority	Administration chargée de la recherche internationale
JP	Japanisches Patentamt	Japan Patent Office	Office des brevets du Japon
KR	Koreanisches Amt für geistiges Eigentum	Korean Intellectual Property Office	Office coréen de la propriété intellectuelle
RU	Föderaler Dienst für geistiges Eigentum, Patente und Marken (Russische Föderation)	Federal Service for Intellectual Property, Patents and Trademarks (Russian Federation)	Service fédéral de la propriété intellectuelle, des brevets et des marques (Fédération de Russie)
SE	Schwedisches Patent- und Registrieramt	Swedish Patent and Registration Office	Office suédois des brevets et de l'enregistrement
SISA	Für die ergänzende internationale Recherche bestimmte Behörde	Supplementary International Searching Authority	Administration chargée de la recherche internationale supplémentaire
US	Patent- und Markenamt der Vereinigten Staaten	United States Patent and Trademark Office	Office des brevets et des marques des Etats-Unis
XN	Nordisches Patentinstitut	Nordic Patent Institute	Institut nordique des brevets